



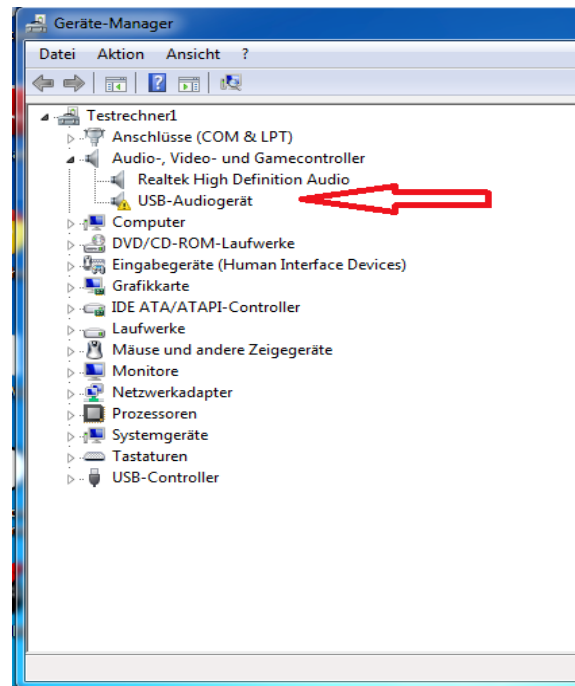
FAD-9

MIDI-CONTROLLER

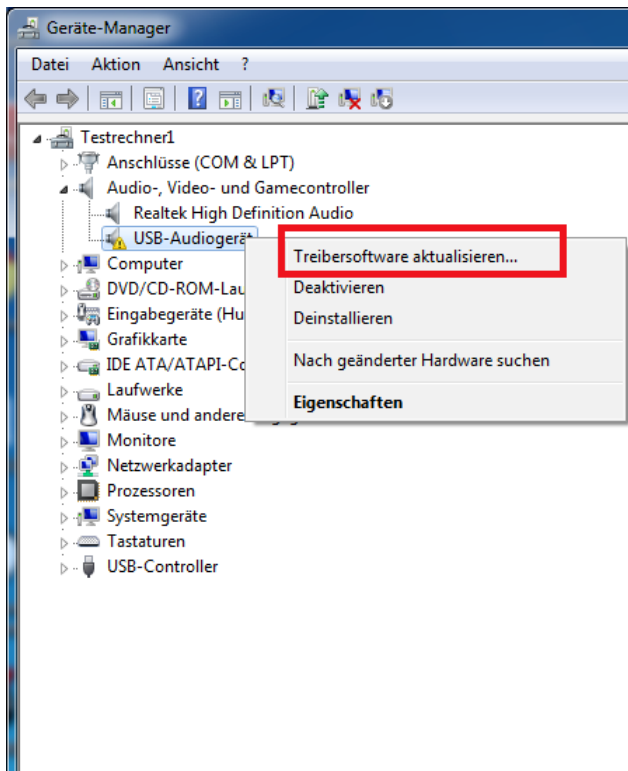
TREIBERINSTALLATION

WINDOWS VISTA, 7

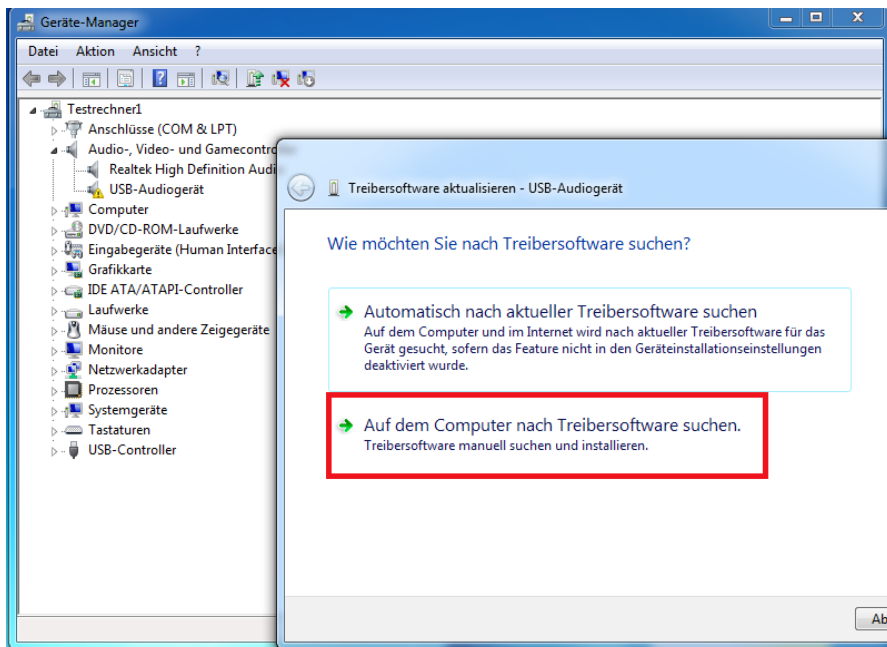
- 1 Laden Sie das Treiberpaket aus dem Internet herunter und kopieren und entpacken Sie die Dateien auf Ihrem Computer (Desktop).
- 2 Verbinden Sie den Controller mit dem Computer.
 - Öffnen Sie den Geräte-Manager und suchen Sie unter „Audio-, Video- und Gamecontroller“ „USB Audiogerät“. Eine Fehlermeldung wird vor dem Element angezeigt.



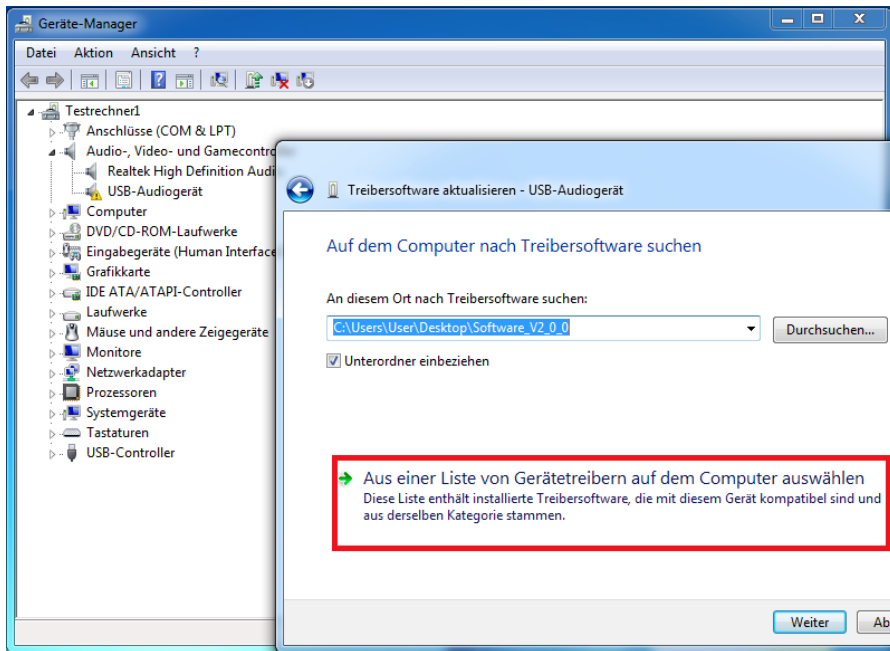
3 Rechter Mausklick auf **USB-Audiogerät** und **Treibersoftware aktualisieren....**



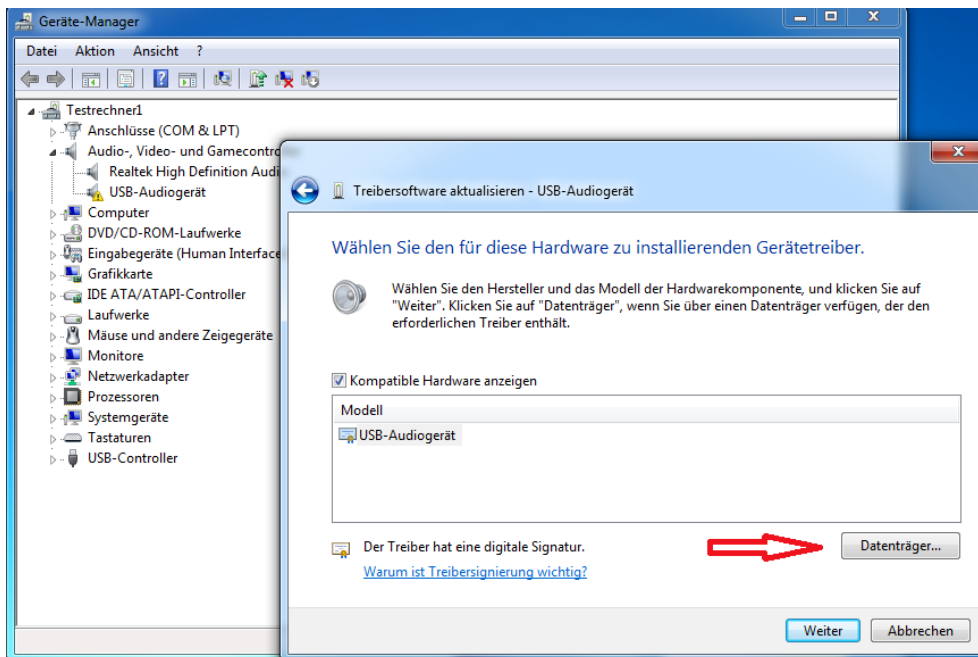
4 Suchen Sie auf dem Computer manuell nach den Treiber.



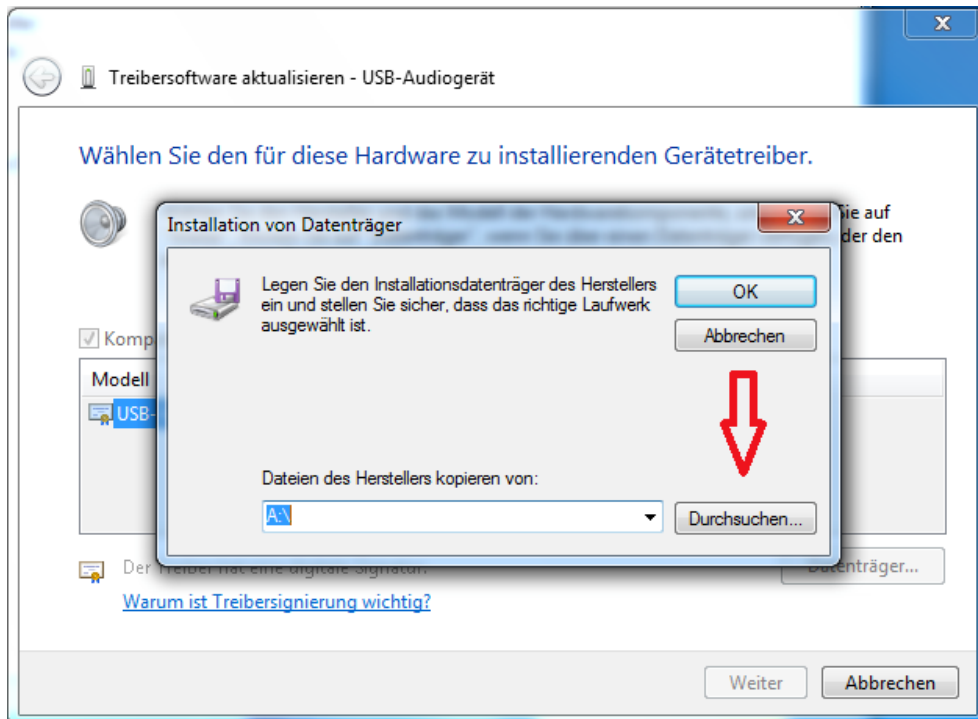
Klicken Sie auf das Feld „**Aus einer Liste von Gerätetreibern auf dem Computer auswählen**“



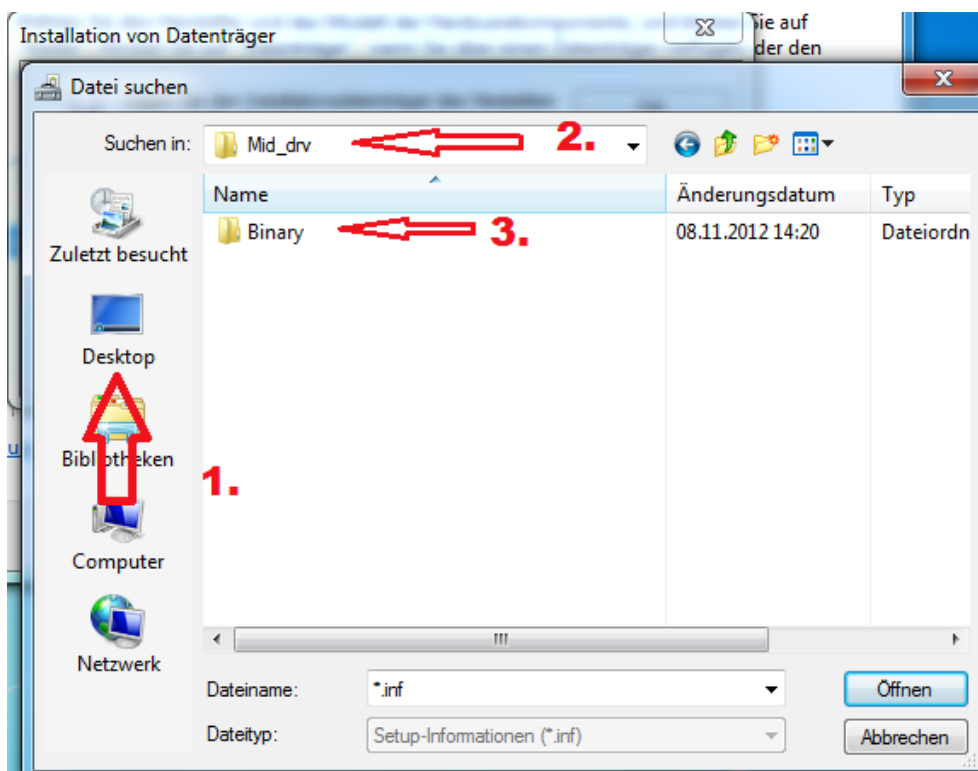
5 Klicken Sie auf „**Datenträger...**“



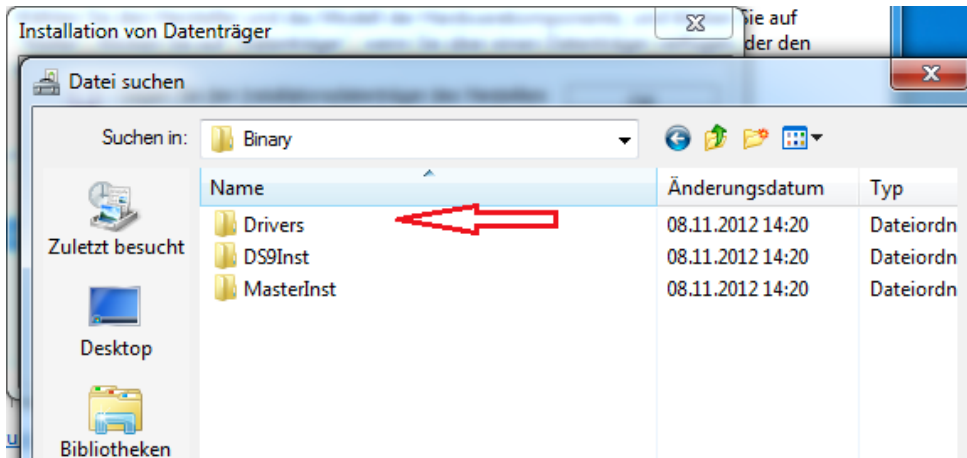
6 Im nächsten Fenster klicken Sie auf „Durchsuchen...“.



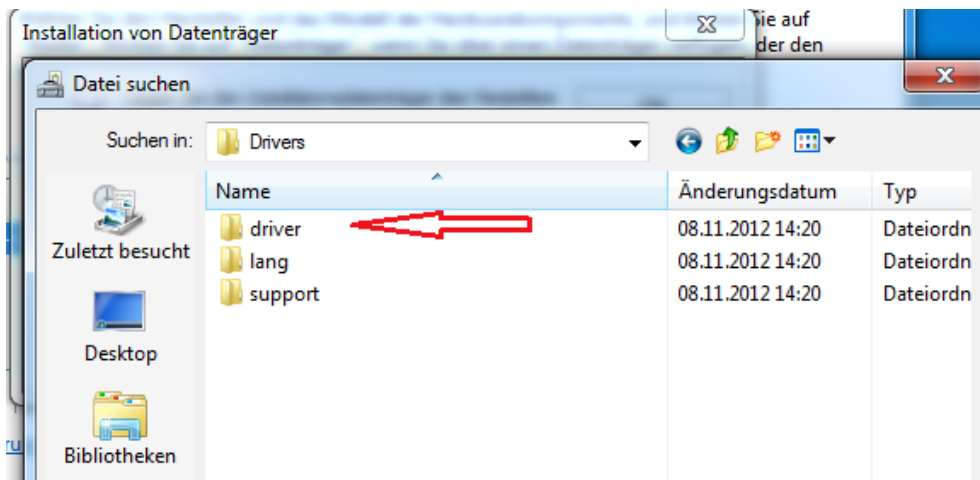
7 Öffnen Sie im Treiberpaket (1) den Ordner „Mid_drv“ (2) und dort den Ordner „Binary“ (3).



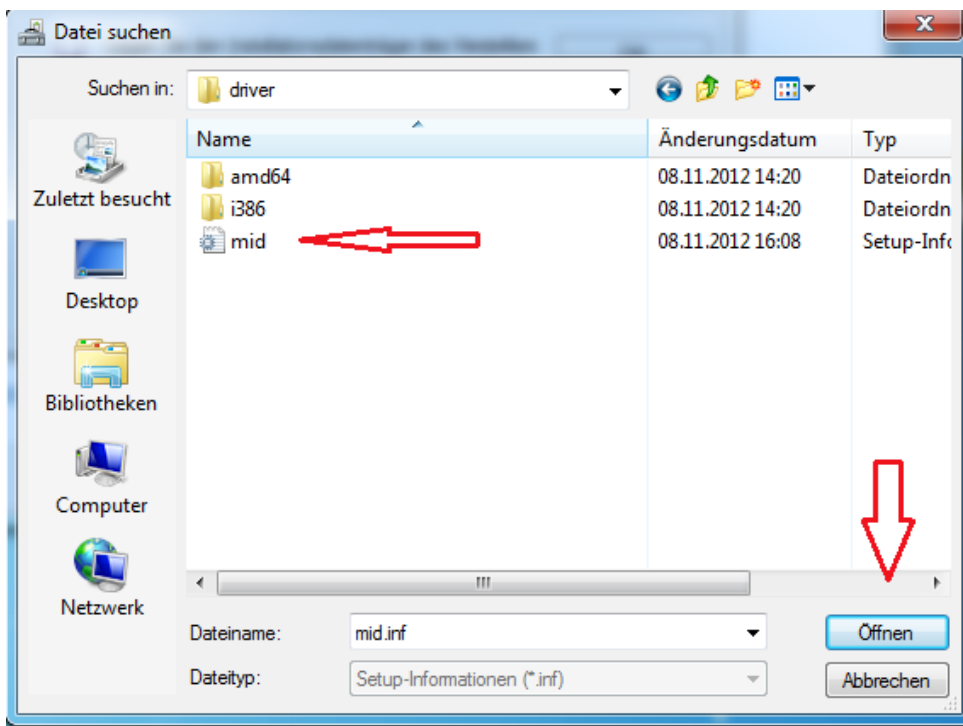
8 Suchen Sie den Ordner „**Drivers**“.



9 Dort wählen Sie den Ordner „**driver**“ aus.

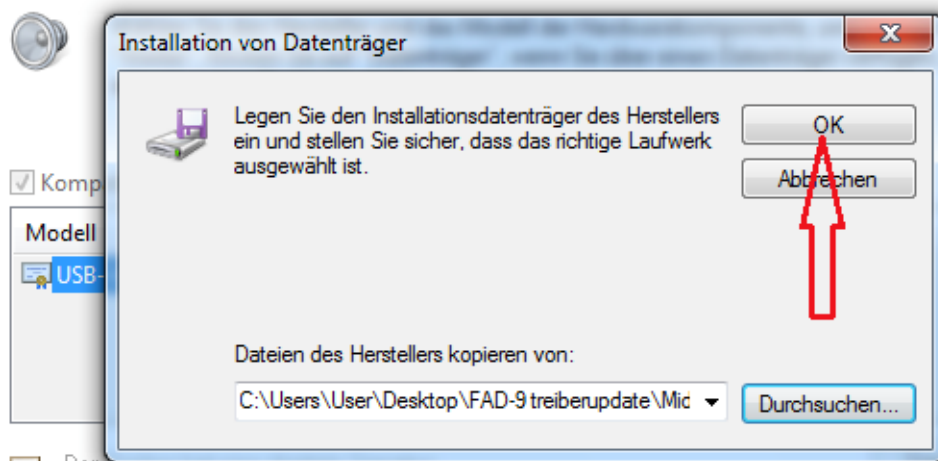


10 Öffnen Sie die in diesem Ordner befindliche Datei „mid“.

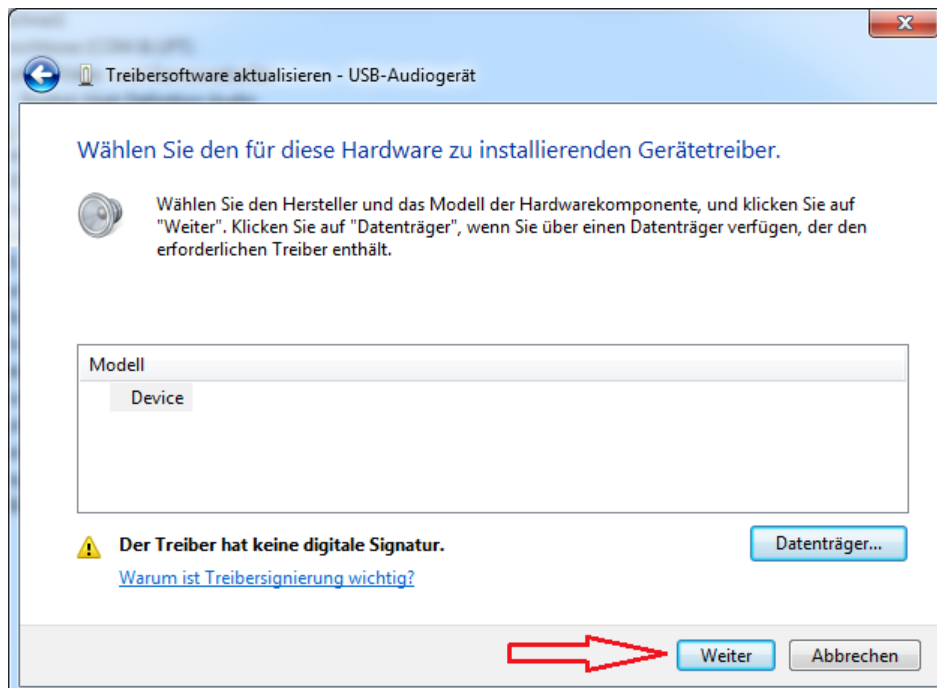


11 Anschließend bestätigen Sie den Vorgang mit „OK“.

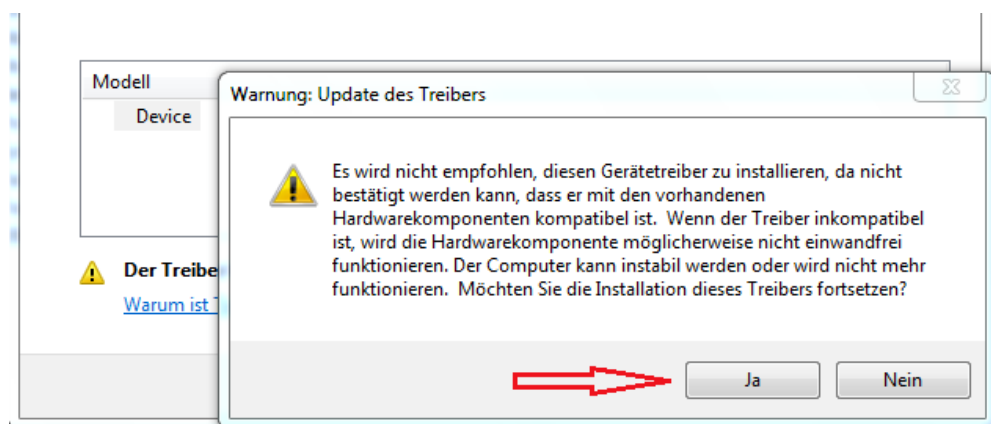
Wählen Sie den für diese Hardware zu installierenden Gerätetreiber.



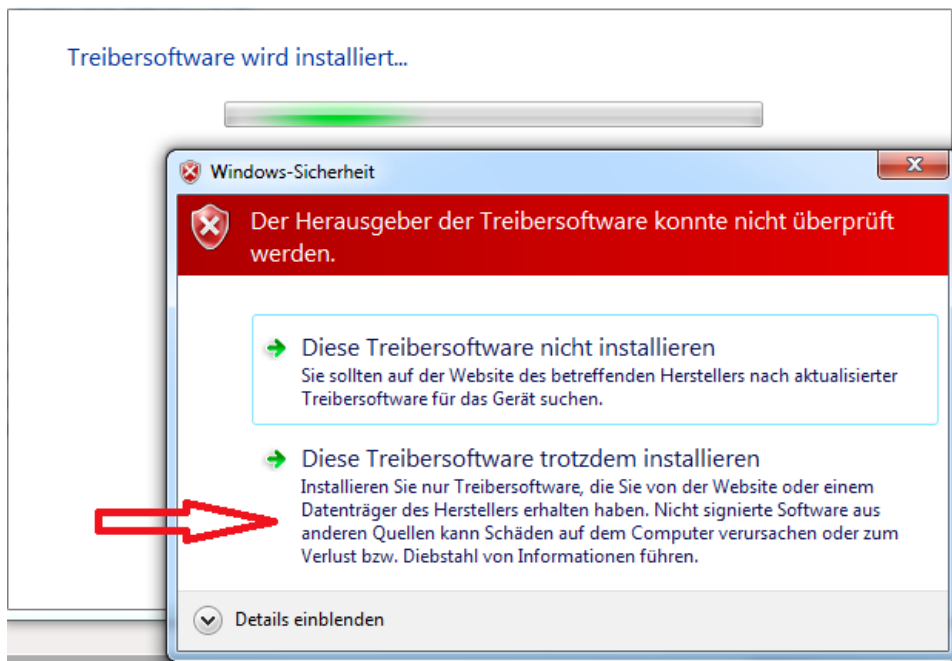
12 Klicken Sie auf „Weiter“.



13 Ignorieren Sie diesen Sicherheitshinweis und bestätigen die Installation mit „Ja“.



- 14 Bestätigen Sie nochmals die Installation mit dem Befehl:
„Diese Treibersoftware trotzdem installieren“



- 15 Der Controller ist nun betriebsbereit und funktionsfähig.
Im Geräte-Manager finden Sie ein Lautsprechersymbol das nicht beschriftet ist.
Der Treiber wurde erfolgreich installiert.

